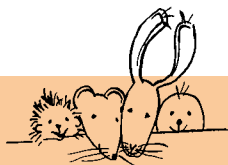


 **pmv FREIZEITFÜHRER MIT KINDERN**

1. Auflage 2014, Frankfurt am Main

PETER MEYER VERLAG



HAMBURG MIT KINDERN

*300 preiswerte und spannende Aktivitäten
für drinnen und draußen*

VON KIRSTEN WAGNER & STEFANIE WÜLFING

IM & AUF DEM WASSER

FREIZEIT AKTIV & SPORTLICH

NATUR & UMWELT ERFORSCHEN

HANDWERK & GESCHICHTE

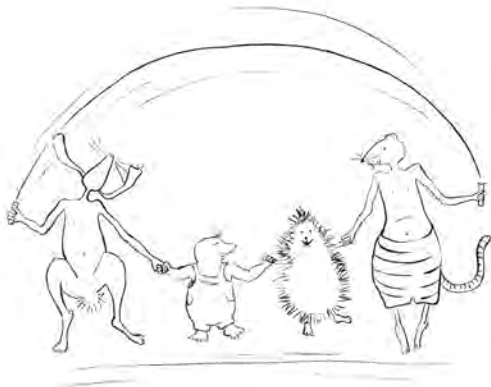
BÜHNE, LEINWAND & AKTIONEN

INFO & VERKEHR

REGISTER

INHALT

	6	Vorwort
	7	Zur Gliederung des Buches
IM & AUF DEM WASSER	11	TIPPS FÜR WASSERRATTEN
	11	Baden
	11	Frei- & Strandbäder
	18	Hallen- & Spaßbäder
	29	Badeseen
<i>Kleine Wetterkunde</i>	31	33 Bootstouren
<i>Checkliste Bootstour</i>	37	33 Einmal selbst Kapitän sein
<i>Der Hamburger Hafen</i>	43	40 Hamburg vom Wasser
FREIZEIT AKTIV & SPORTLICH	51	FRISCHE LUFT UND SPORT
	51	Bewegen mit Muskelkraft
	51	Radeln mit dem Wind
	54	Skaten auf Ramps oder im Zirkus
<i>Paternoster</i>	58	56 Wandern in Hamburg
	63	Parks
	63	Blumen bewundern
	65	Ponyhöfe
	65	Auf dem Rücken der Pferde ...
	68	Hamburgs Stadtpark
<i>Happy Birthday Stadtpark!</i>	69	68 Action im Stadtpark Hamburg
	70	Spielplätze
	70	Bau- & Aktivspielplätze
	75	Parks & Plätze zum Toben
	79	Klettern & bouldern
	85	Indoorspielplätze
	92	Winterspaß
	92	Rodeln in den Hamburger Parks
	92	Schlittschuh laufen in Hamburg



TIERE UND NATUR VERSTEHEN	97	NATUR & UMWELT ERFORSCHEN	
Tierparks	97	<i>Basteln</i>	107
Tierisch was los	97	<i>Baum vermessen</i>	109
Kinderbauernhöfe	102	<i>10° 4' 47", 48° 50' 5"</i>	113
Natur erkunden	104		
Naturhäuser & Umweltgärten	104		
Sternwarten & Planetenlehrpfad	112		
BAHNEN, SCHLÖSSER & MUSEEN	117	HANDWERK & GESCHICHTE	
Alles einsteigen	117	<i>Die Cholera!</i>	121
Bahnen	117	<i>Rollende Köpfe - Piraten in Hamburg</i>	137
Hinter Schloss & Riegel	120	<i>Aufbruch in ein neues Leben</i>	150
Betriebsbesichtigungen	120		
Schlösser & Türme	127		
Entdeckertouren	130		
Durch Hamburgs Unterwelten	130		
Stadtbesichtigung oberirdisch	132		
Museen	138		
Wissen und erleben	138		
Geschichte & Kultur	147		
Kunst & Können	155		
Museen rund um den Hafen	157		

BÜHNE,	167	HAMBURG KREATIV
LEINWAND	167	Theater für Kinder
& AKTIONEN	167	Spielen lassen
	171	Selbst Theater spielen
<i>Theater spielen</i>	172	173 Puppentheater
	174	Musik
	174	Hier gibt's was auf die Ohren
	176	Kino
	176	Leinwandträume
	177	Halli galli in Hamburg
	177	Im Zirkus mitmachen
	179	Mitmach-Aktionen in Hamburg
<i>Ferienpass</i>	182	Rund ums Buch
<i>Hamburg</i>	183	Lesen und lesen lassen
	187	Feste & Märkte
	187	Festivals
	188	Volksfeste
	190	Polizei hautnah & Fischmarkt
<i>Festkalender</i>	191	Advent in Hamburg
<i>Hamburg</i>	194	191 Weihnachtsmärkte
INFO & VERKEHR	199	WISSEN IST MACHT ...
	199	...und Connexions sind alles!
	199	Internetportale
	200	Karten
	201	Metrobusplan
	203	Geografischer Metrobusplan
	205	Hafenfähren
	206	Infoquellen
REGISTER	210	Register

IMPRESSUM

Unsere Inhalte werden ständig gepflegt, aktualisiert und erweitert. Für die Richtigkeit der Angaben übernimmt der Verlag jedoch keine Haftung. | 1. Auflage 2014.

Umschlag- und Reihenkonzept, insbesondere die Kombination von Griffmarken und Schlagwort-System auf dem Umschlag, sowie Text, Gliederung und Layout, Karten, Tabellen, Piktogramme und Illustrationen sind urheberrechtlich geschützt. | Abdruck und Einspeisung in elektronische Medien, auch auszugsweise, nur mit Genehmigung des Verlags. | Die Aufnahme und Beschreibung in diesem Buch unterliegt der Auswahl durch die Autorinnen und kann nicht erkaufte werden. Anzeigenschaltung ist unabhängig davon möglich. | **Druck & Bindung**: AZ Druck und Datentechnik GmbH, Kempten, www.az-druck.de | **Umschlag**: Agentur 42, Annette Sievers, Foto U4 »Auf dem Michel« Kirsten Wagner | **Fotos**: Wenn nicht anders angegeben, alle Rechte beim Verlag, siehe Nachweis beim jeweiligen Bild. Wir danken allen Unterstützern. **Zeichnungen**: Silke Schmidt | **Karten**: OpenStreetMap-Mitwirkende (ODbL) | **Bezug**: über Prolit, Fernwald-Annerod, oder den Verlag, ☎ 069/405 62 57-0, vertrieb@PeterMeyerVerlag.de.

ISBN 978-3-89859-420-2



PEFC zertifiziert
Dieses Produkt stammt aus
nachhaltig bewirtschafteten
Wäldern und kontrollierten
Quellen.
www.pefc.de

VORWORT

Hamburg: Das sind die Elbe und der Hafen, ein riesiger See mitten im Stadtzentrum, unzählige Parks und Kanäle sowie viele Geschäfte und genug Trubel in den Straßen. Das haben wir zu Beginn unserer Entdeckungstour erwartet und uns auf Boots- und Wandertouren, auf Haf Rundfahrten, Museen und Abenteuerspielplätze eingestellt. Aber Hirsche röhren hören? Am Sandstrand in der Sonne braten? Auf einer Riesendüne wandern, eine eigene Schokolade herstellen und in Fantasie-Abenteuerwelten abtauchen?

Die zweitgrößte Stadt Deutschlands bietet euch unendlich viele Möglichkeiten zum Entdecken, Spielen, Toben und Lernen.

Wir waren mit viel Spaß und einigen »Oh«- und »Aha«-Erlebnissen auf der Suche und haben hier unsere besten Tipps für euch zusammengestellt.

Wir sind selbst Mütter: Eine Wahlhamburgerin, die auf ihren Erkundungen so manchen Geheimtipp ausfindig gemacht hat und von Ben (3) kräftig unterstützt wurde. Seine Spezialität: Der Spaßfaktor auf Spielplätzen! Die andere kennt Hamburg von Kindesbeinen an und hat die Stadt mit ihren drei Söhnen neu ausgekundschaftet.

Egal, ob ihr nun selbst in Hamburg wohnt oder ob ihr als Besucher kommt – in *Hamburg mit Kindern* erhaltet ihr zahlreiche Anregungen, was ihr hier unternehmen könnt: Am, auf oder im Wasser, in der Natur oder in einem der zahlreichen Museen. Dabei haben wir natürlich auch die neusten Attraktionen für euch in Augenschein genommen, z.B. das Chocoversum, das Festland, die Flut-Erlebnisausstellung oder das Drachenlabyrinth.

Wir wünschen euch viel Spaß beim Entdecken von Hamburg!

Kirsten Wagner und Stefanie Wülfing

Über die Autorinnen

Kirsten Wagner schreibt seit vielen Jahren Freizeit- und Reiseführer. Als Online-Redakteurin testet sie außerdem Freizeittipps in ganz Norddeutschland und entwickelt Internetseiten für Kinder. Für pmv hat sie nach dem Harz und Hannover nun Hamburg erkundet. Ihre Söhne Lukas, Jonathan und Niko sind als Tester für kinderfreundliche Aktivitäten immer gerne mit von der Partie.

Stefanie Wülfing ist Referentin für deutsche Sprache und Kultur. Seit 2006 lebt sie in Hamburg und hat für pmv jetzt mit ihrem Sohn Ben Hamburger Attraktionen für Kinder unter die Lupe genommen.



Kirsten Wagner

Zur Gliederung dieses Buches

► Das Buch *Hamburg mit Kindern* ist in **6 Griffmarken** gegliedert: *Im & auf dem Wasser*, *Freizeit aktiv & sportlich*, *Natur & Umwelt erforschen*, *Handwerk & Geschichte*, *Bühne, Leinwand & Aktionen* und *Info & Verkehr*.

In **Im & auf dem Wasser** sind Infos zu Frei- und Hallenbädern, zu Seen und Flüssen sowie zu Kanu-, Tretboot- und Schifffahrten zu finden. Ihr erfahrt sogar, wo ihr Segeln oder Surfen lernen könnt.

Freizeit aktiv & sportlich gibt euch Ideen für Radtouren und Spaziergängen und zeigt, wo ihr ponyreiten, klettern, eislaufen und skaten könnt, welche Parks zu sportlicher Aktivität einladen und wo ihr die tollsten Spielplätze drinnen und draußen findet.

Natur & Umwelt erforschen stimmt euch auf umweltfreundliches Naturerleben ein. Hier findet ihr Tierparks, Programme von naturkundlichen Exkursionen sowie Planetarien.

Handwerk & Geschichte führt euch zu den vielen spannenden Museen in Hamburg. Ihr werdet über-



Stefanie Wülfing

rascht sein, wie viel es auch bei schlechtem Wetter zu entdecken gibt! Dass sogar Stadtführungen keinesfalls langweilig sein müssen, erfahrt ihr z.B. auf dem Seeräübergang oder wenn es per Bus in den Hafen geht. Auch die touristischen Höhepunkte wie die Michaeliskirche, den Alten Elbtunnel oder das Rathaus findet ihr hier.

Bühne, Leinwand & Aktionen informiert euch über Theater und Kino, aber auch Lese-Clubs, Zirkus oder Kochschulen. Der **Festkalender** listet wichtige Großveranstaltungen in Hamburg auf, die ihr nicht verpassen solltet.

Die Griffmarke **Info & Verkehr** versorgt euch mit Infostellen und -quellen sowie Verkehrshinweisen, damit ihr in Hamburg und auch ohne Auto hin- und wegkommt. Die **Verkehrslinienpläne** helfen euch dabei.

Schreibt an:

Peter Meyer Verlag
Hamburg mit Kindern
Schopenhauer-
straße 11
60316 Frankfurt a.M.
info@PeterMeyer-
Verlag.de
www.PeterMeyer-
Verlag.de.
Treff uns auf face-
book.com/PeterMeyer-
Verlag mit vielen guten
Tipps rund ums Rei-
sen und Ausfliegen!

► pmv-Leser sind neugierig und mobil – nicht nur in der Fremde, sondern auch in der eigenen Umgebung. Den Wissensdurst ihres Nachwuchses wollen sie fördern, seinem Tatendrang im Einklang mit der Natur freie Bahn lassen. Daher finden Sie in diesem Ausflugsführer Tipps und Adressen zu allem, was kleine und große Kinder begeistert, je nach Wetterlage und Jahreszeit. Alle Adressen und Aktivitäten wurden von den Autorinnen persönlich begutachtet und strikt nach Kinder- und Familienfreundlichkeit ausgewählt. Es ist nicht möglich, einen Eintrag ins Buch zu erkaufen. Wir freuen uns über Tipps und Anregungen! ◀

IM & AUF DEM WASSER



© pmv, Kirsten Wagner

IM & AUF DEM WASSER

FREIZEIT AKTIV & SPORTLICH

NATUR & UMWELT ERFORSCHEN

HANDWERK & GESCHICHTE

BÜHNE, LEINWAND & AKTIONEN

INFO & VERKEHR

REGISTER



AALWEBER

Hamburg ist eine Wasserstadt! Wer sich ins Wasser begeben möchte, hat im Sommer die Wahl zwischen Frei-, Strand- und Naturbädern sowie mehreren Seen. Ganzjährig locken in und um Hamburg tolle Erlebnisbäder unter ihre Dächer.

Nicht nur Elbe und der Hafen oder die Alster laden dazu ein, sich aufs Wasser zu begeben, sondern auch die vielen Kanäle, Flussarme und Fleete. Unzählige Stationen verleihen Kanus, Ruder- und Tretboote. Segelkurse sind ebenso im Angebot wie Hafenrundfahrten auf Barkassen und Schaufelraddampfern.

Frei- & Strandbäder

Die längste Rutsche Hamburgs

Freibad Aschberg, Rückersweg, 20537 Hamburg-Hamm. © 040/18889-0, www.baederland.de.

Bahn/Bus: Bus 130 bis Braune Brücke. **Auto:** Eiffestraße (B5). **Zeiten:** Mitte Mai – Mitte Sep
Mi – So 10 – 18 Uhr. **Preise:** 3 €; Kinder bis 15 Jahre 1,50 €; Familie 2 Erw, 1 Kind 7,30 €.

▶ Mit 111 m Länge besitzt das Freibad Aschberg die längste Rutsche von Hamburg! Von einem Hügel schlängelt sie sich mit euch abwärts. Wer lieber seine Ausdauer trainiert, nutzt das 50 m lange Schwimmbecken. Es besitzt außerdem ein Nichtschwimmer- und ein Sprungbecken, in das ihr sogar aus 5 m Höhe hüpfen dürft. Das runde Planschbecken erfreut die kleinsten Badegäste.

Wasservergnügen mit Elbblick

Hallen- und Freibad Finkenwerder, Finksweg 82, 21129 Hamburg-Finkenwerder. © 040/18889-0, www.baederland.de. **Bahn/Bus:** Fährlinie 62 ab Landungsbrücke 3, Bus 150, 251 bis Steendiek. **Auto:**

TIPPS FÜR WASSER- RATTEN

BADEN



Aufräumen kann ja doch Spaß machen: Als Fleetenkieker auf der Alster tut ihr Gutes für Mensch und Natur





Schwimmen wie ein **Pinguin?**

Das lernt ihr in der Schimmschule des Bäderlands, z.B. in Finkenwerder. Nach jeweils drei Kursen seid ihr ein Junior Pinguin, ein Pinguin oder ein Star Pinguin. Ein Kurs kostet 49 €.



Für den Erhalt des Bades setzt sich ein Förderverein ein. Er organisiert auch Mondscheinbaden mit Übernachtung oder das Saisonabschlussfest, www.freibad-neugraben.de.

A7 Ausfahrt 30 HH-Waltershof, Finkenwerder Straße, Aue-Hauptdeich, Ostfrieslandstraße, Steendiek, Schloostraße. **Zeiten:** Hallenbad Di – Sa 14 – 18 Uhr, Freibad Mai – Sep Mo – Do 10 – 20, Fr 8.30 – 20, Sa, So 10 – 18 Uhr. **Preise:** 5,40 €; Kinder bis 15 Jahre 2,70 €; Familie 2 Erw, 1 Kind 11,60 €.

► Auf der einen Seite die *Elbe*, auf der anderen Seite der *Steendiekkanal* und noch dazu mitten im *Gorch-Fock-Park* – so herrlich liegt das Schwimmbad in Finkenwerder. Mit Blick aufs Wasser lässt es sich im Freibad wunderbar planschen. Ein 50-m-Becken mit Nichtschwimmerteil und Sprungkuhle (1- und 3-m-Brett) bietet viel Platz für sommerlichen Badespaß. Ein Spielplatz, Tischtennisplatten, ein Beachvolleyballfeld und ein Basketballkorb sorgen für Abwechslung auf dem Trockenen.

Im 25-m-Mehrzweckbecken des **Hallenbades** könnt ihr dann in der kühleren Jahreszeit abtauchen. Wer noch nicht schwimmen kann, besucht die **Pinguin-Schwimmschule**.

Freibad Neugraben

Neuwiedenthaler Straße 1, 21147 Hamburg-Neuwiedenthal. © 040/18889-0, www.baederland.de.

Bahn/Bus: Bus 251, 340. **Auto:** B4/75, B73, rechts Süderelbebogen, im Kreisel 1. Ausfahrt. **Zeiten:** Mitte Mai – Mitte Sep 10 – 18 Uhr. **Preise:** 3 €; Kinder bis 15 Jahre 1,50 €; Familie 2 Erw, 1 Kind 7,30 €.

► Klein, aber fein ist das **Freibad** Neugraben im Südwesten von Hamburg. Hier geht es familiär und gemütlich zu. Das Schwimmbecken besitzt eine Größe von 19 x 8 m. In den Nichtschwimmerbereich führt eine 6 m lange Rutsche.

Außerdem sind für euch zum Toben und Spielen Planschbecken, Spielplatz und ein Beachvolleyballfeld vorhanden.

Freibad mit Abenteuerfelsen

Freizeitbad Geesthacht, Elbuferstraße 1, 21502 Geesthacht.
© 04152/3100, www.freizeitbad-geesthacht.de. **Bahn/Bus:** S2, S21 bis Bergedorf, Bus 12 bis Geesthacht ZOB, Bus

539, 8890, 8892 bis Freibad. **Auto:** A25 Richtung Geesthacht, B404, Ausfahrt Richtung Geesthacht/Altengamme, links Am Schleusenkanal, rechts Steinstraße. **Zeiten:** Mai – Sep Mo 10 – 20, Di – Fr 6.30 – 20, Sa, So 7 – 20 Uhr. **Preise:** 4 €; Kinder 3 – 17 Jahre 2,50 €; Familie 2 Erw, 2 Kinder 10 €.

► Schwimmen und dabei Schiffe beobachten? Das geht im Freibad von Geesthacht, weil es direkt an der *Elbe* liegt. Zwei 50 m lange Becken laden im Sommer zum Baden, Tauchen und Springen ein. Zum Schwimmerbecken gehört eine Sprunganlage, von der ihr aus 1, 3 und 5 m Höhe eintauchen könnt. In das eine Ende des Nichtschwimmerbeckens mündet die 65 m lange Wasserrutsche, am anderen Ende erwartet euch der Abenteuerfelsen. Und an Land? Da könnt ihr kickern, in der Sandkiste buddeln, Volleyball, Tischtennis oder Riesenschach spielen.

© pmv, Kirsten Wagner



Bitte lächeln: Im Freizeitbad Geesthacht ist Badespaß garantiert

 **Minigolf**, Werftstraße, Geesthacht. Handy 0173/2633260 (Thomas Auszieker). www.geesthacht.de. April – Okt ab 14 Uhr. 2,50 €, Kinder 2 €.

IM & AUF DEM WASSER

Freibad im BeachCenter Hamburg

Alter Teichweg 220, 22049 Hamburg-Dulsberg.
© 040/6964613-0, www.beachhamburg.de. **Bahn/Bus:** U1 bis Wandsbek-Gartenstadt; Bus 8 bis Tilsi-ter Straße. **Auto:** Oberaltenallee, rechts Dehnheide, geradeaus bis Eulenkamp. **Zeiten:** Mai – Aug 10 – 18 Uhr. **Preise:** 3 €; Kinder bis 12 Jahre 1,50 €.

Happy Birthday!

Feiert hier euren Geburtstag im Sand, ab 14 € pro Person.





Volleyball, aber auch Fußball, könnt ihr im BeachCenter im Sand spielen. Es gibt 8 Plätze in der Halle und 7 draußen. Kosten: Outdoor 24 € pro Std, Indoor 38 € pro Std, jeweils für bis zu 4 Spieler.

Hier ist Mut gefragt: Von der Kletterwand könnt ihr euch aus 6 m Höhe ins Wasser fallen lassen



© Bäderland Hamburg

► In das 2010 eröffnete BeachCenter wurde das Freibad Dulsberg integriert. Wer ein Beachvolleyballfeld bucht, kann ohne weitere Kosten ins Wasser eintauchen. Aber es lohnt sich auch, nur fürs Badevergnügen herzukommen. Denn neben dem 25-m-Schwimmbekken gibt es ein spannendes Becken mit Wasserspielplatz, eine 12 m lange Wellenbreitrusche und einen Schlammspielplatz.

Baden und Waterclimbing in Billstedt

Archenholzstraße 50a, 22117 Hamburg-Billstedt.

© 040/18889-0, www.baederland.de. **Bahn/Bus:** U2 bis Billstedt oder Bus 233 bis Liebezeitstraße.

Auto: Horner Landstraße, Schiffbeker Weg, Gothaer Weg. **Zeiten:** Di – Do 14 – 20, Fr 8.30 – 20, Sa, So

10 – 18 Uhr, Freibad Mai – Sep. **Preise:** 5,70 €; Kinder bis 15 Jahre 2,80 €; Familie 2 Erw, 1 Kind 12,20 €.

► Die Sonne lacht über Hamburg? Dann nichts wie hin ins **Freibad** von Billstedt. Dort erwartet euch mit der Waterclimbing-Wand ein besonderer Höhepunkt. Auf drei Routen könnt ihr 6 m in die Höhe klettern und euch anschließend ins Wasser fallen lassen. Außerdem gibt es hier ein 50-m-, ein Nichtschwimmer- und ein Planschbecken. Ebenso ein Sprungbecken mit 1- und 3-m-Brettern sowie einem 5-m-Sprungturm. Wenn im September das Wasser draußen abgelassen wird, geht der Badespaß im **Hallenbad** weiter. Die 96 m lange Reifenrutsche dürft ihr ab 7 Jahre alleine hinabsausen. Für die 40 m lange Turborutsche solltet ihr 13 Jahre alt sein.

Freibad Rahlstedt

Wiesenredder 85, 22149 Hamburg-Rahlstedt. ☎ 040/18889-0, www.baederland.de. **Bahn/Bus:** Bus 164.

Auto: B75, Tonndorfer Hauptstraße, Rahlstedter Straße, Brockdorffstraße, Am Sooren. **Zeiten:** Mitte Mai – Mitte Sep 10 – 18 Uhr. **Preise:** 3 €; Kinder bis 15 Jahre 1,50 €; Familie 2 Erw, 1 Kind 7,30 €.

► Abkühlung an heißen Sommertagen verspricht das Freibad in Rahlstedt. Ins 50-m-Becken gelangt ihr über die Sprunganlage oder die 3 m lange Rutsche. Für die Badepausen bieten Spielplatz, Minigolfplatz, Beachvolleyballfeld, Tischtennisplatten und Fußballtore viel Abwechslung. Oder ihr buddelt im Sand, während eure Eltern es sich in einem der Strandkörbe gemütlich machen. Natürlich gibt es auch einen Kiosk und ein Planschbecken.



Freibad Duvenstedt

Puckaffer Weg 3, 22397 Hamburg-Duvenstedt.

☎ 040/6070288, www.freibad-duvenstedt.de. **Bahn/**

Bus: U1 bis Ohlstedt, Bus 176, 276 bis Lohe. **Auto:** Bramfelder Chaussee, Saseler Chaussee, durch Poppenbüttel Richtung Lemsahl, in Duvenstedt Kreisell 3. Ausfahrt. **Zeiten:** Juni – Aug 11 – 18 Uhr.

Preise: 2,50 €; Kinder bis 13 Jahre 1 €.

► Das nördlichste Bad Hamburgs befindet sich in Duvenstedt. Das Naturbad ist in Schwimmer- und Nichtschwimmerbereich unterteilt. Auf zwei Rutschen saust ihr ins Wasser. Es gibt auch Startblöcke. Ein kleiner Strand lädt zum Buddeln ein, die Liegewiese zum Sonnenbad. Außerdem gibt es einen Spielplatz mit Tischtennisplatte und einen Kiosk.

Hunger & Durst

Duvenstedter Eiscafé,

Poppenbütteler Chaussee 8, Duvenstedt.

☎ 040/60761377.

www.duvenstedter-eis-cafe.de.

Naturbad Kiwitteemoor: Das Kiwi

Hohe Liedt 9, 22417 Hamburg-Langenhorn.

☎ 040/ 5370247, www.naturbad-kiwitteemoor.de.





Seit 1985 betreibt der Hamburger Turnerbund von 1862 das **Naturbad Kiwittsmoor**. Im Angebot des Sportvereins sind z.B. Basketball, Schwimmen und Wasserball: www.htb62.de.

Wasser marsch: Am Ende der langen Rutsche platscht ihr ins Wasser



© pmv, Kirsten Wagner

de. **Bahn/Bus:** U1 bis Kiwittsmoor; Bus 192 bis Hohe Liedt. **Auto:** B447, B433, Krohnstieg, links Langenhorner Chaussee, Neuberger Weg. **Zeiten:** Mai – Sep 11 – 19 Uhr. **Preise:** 3 €; Kinder 4 – 15 Jahre 1,50 €; Familienkarte 2 Erw, 1 Kind 6,50 €.

► Wer hier ins Wasser eintauchen will, muss sich um rote Augen vom Chlor keine Sorgen machen. Im Naturbad Kiwittsmoor badet ihr nämlich in frischem Brunnenwasser, es wird aus 507 m Tiefe hochgepumpt.

Das »Kiwi« besitzt ein 50 x 50 m (!) großes Schwimmerbecken. Ein Holzsteg trennt von ihm das 30 x 50 m große Nichtschwimmerbecken. Ein Strand bietet nicht nur einen flachen Einstieg, sondern auch viel Material zum Baggern und Bauen. Ihr mögt es sportlich? Dann spielt doch Minigolf, Tischtennis oder Beachvolleyball auf einem der acht Felder! Seit 2013 gibt es zudem eine Boccia-Bahn. Ein Spielplatz ist ebenfalls vorhanden. Knurrt der Magen, hilft der Kiosk mit Biergarten weiter.

Viel Platz im Poseidonbad

Olloweg 51, 22527 Hamburg-Eidelstedt. ☎ 040/5705522, www.poseidon-hamburg.de. **Bahn/Bus:** Bus 4, 183, 281, 283 bis Wördemanns Weg. **Auto:** B4/5 (Kieler Straße), Düngelskamp. **Zeiten:** Mai – Sep Mo – Fr 9 – 22, Sa, So 9 – 19 Uhr. **Preise:** 6 €; Kinder bis 15 Jahre 3,50 €; Familie 2 Erw, 2 Kinder 14 €.

► Gleich zwei 50 m lange Becken stehen im Freibad des Schwimmvereins Poseidon zur Auswahl für alle, die schon schwimmen können.

Nichtschwimmer vergnügen sich im eigenen Becken mit angeschlossenen Planschbecken. Wer es sportlich mag, spielt in den Badepausen Tischtennis oder Beachvolleyball. Ein Spielplatz mit Sandkiste, Schaukel und Wippe ist ebenfalls vorhanden.

Freibad Osdorfer Born

Am Osdorfer Born, 22549 Hamburg-Osdorf. ☎ 040/18889-0, www.baederland.de. **Bahn/Bus:** Bus 3, 21,37 bis Achtern Born. **Auto:** B431 (Osdorfer Landstraße), Rugenfeld, 1. links. **Zeiten:** Mitte Mai – Mitte Sep 10 – 18 Uhr. **Preise:** 3 €; Kinder bis 15 Jahre 1,50 €; Familienkarte 2 Erw, 1 Kind 7,30 €.

► Sommerlichen Badespaß bietet im Hamburger Westen das Freibad Osdorfer Born. Umgeben von grünen Wiesen liegt das 50 m lange Schwimmbecken, in das sich eine 41 m lange Rutsche schlängelt – und ihr natürlich mit! Zudem gibt es ein Planschbecken, einen Spielplatz und ein Beachvolleyballfeld.

Freibad Marienhöhe

Luzerneweg 1 – 3, 22589 Hamburg-Sülldorf. ☎ 040/18889-0, www.baederland.de. **Bahn/Bus:** S1, S11 bis Sülldorf, 15 Min Fußweg. **Auto:** B431 (Sülldorfer Landstraße), Sülldorfer Kirchenweg, Heidhofsweg. **Zeiten:** Mai – Aug 10 – 18 Uhr. **Preise:** 3 €; Kinder bis 15 Jahre 1,50 €; Familienkarte 2 Erw, 1 Kind 7,30 €.

► Hier macht das Abtauchen im Sommer Spaß. Es gibt nicht nur ein 50 m langes Schwimmerbecken mit Rutsche und Sprunganlage (1- und 3-m-Bretter), sondern auch ein Nichtschwimmerbecken mit einer weiteren Rutsche. Die Jüngsten haben in ihrem Planschbecken genug Platz, um das nasse Element zu erobern. An Land geht der Spaß weiter bei Tischtennis und Beachvolleyball. Auch ein Spielplatz und ein Kiosk sind vorhanden. Eure Eltern können sich



Schwimmkurs für Kinder ab 6 Jahre: 95 €. Ihr wollt nach dem Kurs weiter schwimmen oder Wasserball spielen? Dann werdet doch Mitglied im Verein, 14 € pro Monat.



Das Freibad grenzt an den **Waldpark Marienhöhe**. Hier könnt ihr herrlich toben und spielen. Es gibt einen Skaterpark, einen Bolz- und Streetballplatz sowie einen Spielplatz.



auf der großen Liegewiese entspannen, sogar auf einem Liegestuhl (2 € Gebühr).

Arriba Strandbad im Stadtpark Norderstedt

Stormarnstraße 55, 22844 Norderstedt. © 040/
521984-72, www.arriba-strandbad.de. **Bahn/Bus:**

U1 bis Norderstedt-Mitte, Bus 293, 393 bis Stadtpark. **Auto:** B432, links Langenhorner Chaussee, links Stormannstraße, Parkplätze am Haupteingang am Kulturwerk am See. **Zeiten:** Mai – Sep Mo – Fr 12 – 20, Sa, So 9 – 20 Uhr. **Preise:** 3 €; Kinder 2 €.

► Zur Landesgartenschau 2011 eröffnet, ist das Strandbad im Stadtpark von *Norderstedt* jeden Sommer ein Ziel für alle, die das Baden im See und das Buddeln im Sand lieben. 4000 qm stehen für den Burgenbau zur Verfügung. Im Wasser gibt es einen großen, abgeteilten Bereich für Nichtschwimmer.



Kein Badewetter? Dann wandert doch einmal um den See. Der »Seeloop« ist 2 km lang.



Hallen- & Spaßbäder

Auf der perfekten Welle

Holthusenbad, Goernestraße 21, 20249 Hamburg-Eppendorf. © 040/188890, www.baederland.de.

Bahn/Bus: U1, U3, Bus 22, 25, 118 bis Kellinghusenstraße. **Zeiten:** Sep – April 9 – 23, Mai – Aug 9 – 22 Uhr. **Preise:** Sommer 9,70 €/Tag, 8,50 €/3 Std, Winter Sep – April Sa, So, Fei 10,20 €/Tag, 9 €/3 Std; Kinder bis 16 Jahre Sommer 7,20 €/Tag, 5,90 €/3 Std, Winter Sep – April Sa, So und Fei 7,40 €/Tag, 6,10 €/3 Std; Sommer 1 Erw und 1 Kind 12,70 €/Tag, 11,50 €/3 Std, 2 Erw und 1 Kind 21,40 €/Tag, 18,10 €/3 Std, jedes weitere Kind 3 € bis zu 3 Kinder, Winter Sep – April Sa, So und Fei 1 Erw und 1 Kind 13,50 €/Tag, 12 €/3 Std, 2 Erw und 1 Kind 22,40 €/Tag, 18,60 €/3 Std.

► Neben der Haltestelle Kellinghusenstraße ist das Holthusenbad, in dem ihr sowohl in der **Therme** als auch im **Wellenbad** gegenüber viel Spaß haben könnt. Im letzteren erwarten euch alle halbe Stunde lustige zehn Minuten stürmischer Wellengang. Meistens sind auch Matten zum Draufsitzen und Festhalten im Wasser. Besonders schön ist die Verbindung von Kleinkindbecken mit Wasserspuckern und Minirutsche mit dem Wellenbad. Für Erwachsene gibt es einen **Spa-Bereich** mit mehreren Saunen.

Kaifu-Bad

Hohe Weide 15, 20259 Hamburg-Eimsbüttel. ☎ 040/18889-0, www.baederland.de. **Bahn/Bus:** U2 bis Christuskirche. **Auto:** B5 Fruchtallee, links. **Zeiten:** Mo – Fr 9 – 24, Sa, So 10 – 23 Uhr, Freibad Mai – Sep. **Preise:** 5,50 €; Kinder bis 15 Jahre 2,70 €; Familie 2 Erw, 1 Kind 11,80 €.

► Kaifu ist keine neue Kampfsportart, sondern die Abkürzung für das **Kaiser-Friedrich-Ufer**. Das Südufer des **Isebekkanals** trägt diesen Namen und an dem liegt das Kaifu-Bad. Zur Jahrhundertwende 1900 erbaut, versprüht es den Charme seiner Zeit und bietet doch modernen Komfort.



Am Wochenende und in den Ferien wird es manchmal voll. Deshalb gilt: Wer sehr früh oder relativ spät kommt, hat mehr vom Wasser.



*Friedrich Wilhelm III. (1831 – 1888) war Namenspate für das **Kaiser-Friedrich-Ufer**. 1888 folgte er seinem Vater Wilhelm I. auf den deutschen Thron. Er war zu diesem Zeitpunkt schon sehr krank und regierte bis zu seinem Tod nur 99 Tage.*



Baden in besonderer Umgebung: Im Kaifu-Bad schwimmt ihr unterm Glasdach



Im **Freibad** erwarten euch neben dem 50-m-Schwimmbecken ein Planschbecken mit bunten Spielgeräten sowie eine Sprunganlage mit eigenem Becken. Bei Sprüngen aus 5 oder gar 10 m Höhe könnt ihr euren Mut unter Beweis stellen oder ihr übt erst einmal an den niedrigeren Sprungbrettern. Das **Hallenbad** besitzt ein Schwimmbecken von 22 m Länge und ein ganzjährig beheiztes Außenbecken.

Hallenbad St. Pauli

Budapester Straße 29, 20359 Hamburg-St. Pauli.

© 040/18889-0, www.baederland.de. **Bahn/**

Bus: Bus 6 bis Paulinenstraße. **Auto:** B4. **Zeiten:**

Di – Do 14 – 18 Uhr, Ferien ab 10 Uhr, Fr 8.30 –

18, Sa 14 – 18 Uhr, 10 – 14 Uhr nur für Frauen,

So 10 – 18 Uhr. **Preise:** 5,40 €; Kinder bis 15

Jahre 2,70 €; Familie 2 Erw, 1 Kind 11,60 €.

► Wer vor allem schwimmen möchte, ist im Hallenbad von St. Pauli gut aufgehoben. Es punktet mit seiner zentralen Lage und einem sonntäglichen Spielangebot: Ab 10.30 Uhr werden im Nichtschwimmerbecken verschiedene Spielgeräte zur Verfügung gestellt. Das Schwimmbecken ist 25 m lang und besitzt ein 3-m-Sprungbrett. Zum Angebot gehören Babyschwimmen und Schwimmkurse.

Bille-Bad Bergedorf

Reetwerder 25, 21029 Hamburg-Bergedorf. © 040/

18889-0, www.baederland.de. **Bahn/Bus:** Bus 135 bis

Bille-Bad. **Auto:** B5 (Bergedorfer Straße), links Weiden-

baumsweg. **Zeiten:** 10 – 22 Uhr. **Preise:** 5,50 €; Kinder

bis 15 Jahre 2,70 €; Familie 2 Erw, 1 Kind 11,80 €.

► Wer hier im Außenbereich schwimmt, zieht direkt an der idyllischen Bille vorbei. Zu erreichen ist der ganzjährig beheizte Außenpool direkt von der Halle. Dort locken neben dem Sportbecken (25 m) ein Er-

